

# COMMANDER GTX

Art. Nr. 214012



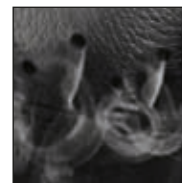
EN ISO 20347:2012 O2 HRO HI CI WR FO SRC

Farbe: Schwarz, Waterproof Leder 2,5 – 2,7 mm dick, wasserdicht und hoch atmungsaktiv mit GORE-TEX® Extended, Schafthöhe 18 cm, antistatisch, Sohle 016

Lieferbare Größen UK 4½ – 12, Übergrößen 13/14



214012



HAIX® Climate System



Leichtlaufschnürelen-  
mente



## Obermaterial

Waterproof Leder, hydrophobiert, atmungsaktiv, 2,5 – 2,7 mm dick.

## Innenfutter

GORE-TEX® Extended; wasserdicht und hoch atmungsaktiv. Abriebfester Futterstoff mit höchstem Klimakomfort, insbesondere für flexiblen Wechseleinsatz im Innen- und Aussenbereich und bei wärmeren Temperaturen.

## Kunststoff-/Vliesbrandsohle

Feuchtigkeitsabsorbierende Kunststoff-/Vliesbrandsohle. Formstabil, verwindungssteif, vermindert punktuellen Druck (z. B. durch Steine).

## Einlage

Komfortabel, dämpfend und feuchtigkeitsableitend. Die Fersenform sorgt für eine gute Dämpfung und Fußführung.

## Sohle

Gummi/PU Sohle mit bewährtem Straßen-/Geländeprofil, abriebfest und rutschticher. Optimales Auftritts- und Abrollverhalten durch sportive Spitzen- und Absatzprägung. Öl- und kraftstoffbeständig, nicht kreidend, hervorragende Kälte- und Hitzeisolation. Gemäß EN ISO 20347:2012.

## HAIX® Climate System

Das HAIX® Climate System nutzt die Pumpbewegung, die beim Gehen entsteht und transportiert Feuchtigkeit über das Micro-Dry-Futter/Ventilationsöffnungen an Schaft und Zunge.

## Sun Reflect

Reduziert den Aufheizeffekt des Oberleders durch Sonneneinstrahlung. Sonnenlicht wird vom Leder reflektiert, damit wird weniger Wärme zum Fuß geleitet.

## Sonstiges

Schnürsystem mit Leichtlaufschnürelen-  
ten, sehr gute Wärme- und Kälteisolation, handaufgezogener Gummirandstreifen im Spitzen- und Fersenbereich für eine längere Lebensdauer, schwarze Laufsohle, antistatisch, Anziehschlaufe.

UK	3	3½	4	4½	5	5½	6	6½	7	7½	8	8½	9	9½	10	10½	11	11½	12	12½	13	13½	14	14½	15
EU	35	36	37	37	38	39	39	40	41	41	42	43	43	44	45	45	46	47	47	48	48	49	50	50	51
US	4	4½	5	5½	6	6½	7	7½	8	8½	9	9½	10	10½	11	11½	12	12½	13	13½	14	14½	15	15½	16

## HAIX®-Schuhe, Produktions- und Vertriebs GmbH

Auhofstrasse 10, 84048 Mainburg, Germany  
T. +49(0)8751/8625-0, F. +49(0)8751/8625-25  
info@haix.de, www.haix.com