

# PROTECTOR ULTRA

Art. Nr. 603108



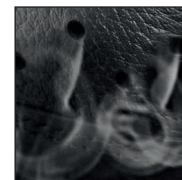
## CE EN ISO 20345:2011 SB E HRO HI CI WR WRU

Farbe: lime green, Lederstärke 2,8 – 3,0 mm, atmungsaktiv und wasserdicht durch GORE-TEX® Performance, Schnittschutz Level 2, Schafthöhe 20 cm, Sohle 050

Lieferbare Größen UK 5 – 12, Übergrößen: UK 12½ – 13



603108



HAIX® Climate System



HAIX® 2-Zone Lacing



### Obermaterial

Velourleder, hydrophobiert, atmungsaktiv, 2,8 – 3,0 mm dick

### Schnittschutz

Schnittschutz Level 2 (24 m/sec.). Gemäß EN ISO 17249:2013.

### Innenfutter

GORE-TEX® Performance; 4-lagiges GORE-TEX® Laminat, wasserdicht und atmungsaktiv. Hoch abriebfester Futterstoff mit Vlieszwischenlage. Optimaler Klimakomfort für alle Jahreszeiten bei höchsten Beanspruchungen. Erhöhter Chemikalienschutz.

### Kunststoff-/Vliesbrandsohle

Feuchtigkeitsabsorbierend, formstabil, verwindungssteif, vermindert punktuellen Druck (z. B. durch Steine)

### Einlage

Komfortabel, dämpfend, feuchtigkeitsableitend, antibakteriell. Separate Fersenschale sorgt für gute Dämpfung und Fußführung.

### Sohle

Stabile VIBRAM Gummi/PU Sohle mit robustem Geländeprofil, abriebfest und rutschsicher. Der PU Dämpfungskeil mit seinem geringen Gewicht, sorgt für Auftrittsämpfung und guten Abrollkomfort. Die Laufsohle ist hitze-, öl- und benzinbeständig und nicht kreidend. Gemäß EN ISO 20345:2011.

### Zehenschutzkappe

Anatomisch geformte und gepolsterte Schutzkappe in breiter Ausführung

### HAIX® Climate System

Das HAIX Climate System nutzt die Pumpbewegung, die beim Gehen entsteht und transportiert Feuchtigkeit zu den Ventilationsöffnungen an Schaft und Zunge.

### HAIX® 2-Zone Lacing

Zwei-Zonen-Schnürsystem ermöglicht eine separate Anpassung des Schuhs an den Fuß- und Schaftbereich.

### Sonstiges

Schnürsystem mit Leichtlaufschnürelementen, keine seitlichen Nähte, randstabile Sohle, Spitzen- und Fersenschutz aus Gummi für eine längere Lebensdauer, weicht gepolsterter und dehnbarer Schaftabschluss für zusätzlich Schutz vor Schmutz (z. B. Sägespäne), KWF Zertifizierung in Arbeit.

UK	3	3½	4	4½	5	5½	6	6½	7	7½	8	8½	9	9½	10	10½	11	11½	12	12½	13	13½	14	14½	15
EU	35	36	37	37	38	39	39	40	41	41	42	43	43	44	45	45	46	47	47	48	48	49	50	50	51
US	4	4½	5	5½	6	6½	7	7½	8	8½	9	9½	10	10½	11	11½	12	12½	13	13½	14	14½	15	15½	16

### HAIX®-Schuhe, Produktions- und Vertriebs GmbH

Auhofstrasse 10, 84048 Mainburg, Germany  
T. +49(0)8751/8625-0, F. +49(0)8751/8625-25  
info@haix.de, www.haix.com